

中1数学	関数	氏名
比例・反比例の応用		

問 右の図で、 $y = ax \cdots \textcircled{1}$ と $y = \frac{b}{x} \cdots \textcircled{2}$ のグラフがあり、点Aの座標は(4, 4)である。次の各問に答えよ。

(1)  $a, b$ の値をそれぞれ求めよ。

$a = \dots\dots\dots$

$b = \dots\dots\dots$

(2) 点Bの座標を求めよ。

B (.....,.....)

(3) ①のグラフ上で、 $x=6$ のときの $y$ の値を求めよ。

$y = \dots\dots\dots$

(4) ②のグラフ上で、 $x=-2$ のときの $y$ の値を求めよ。

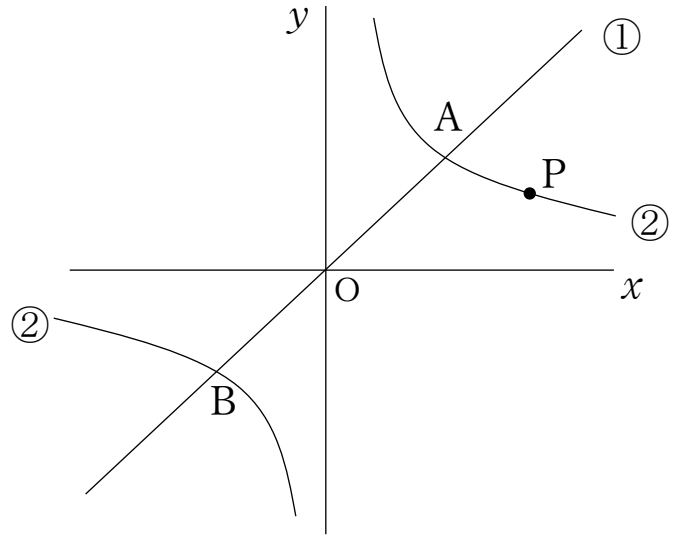
$y = \dots\dots\dots$

(5) ②のグラフ上で、 $x$ 座標、 $y$ 座標がともに整数になる点は全部で何個あるか。

(6) ②のグラフ上に点Pをとり、点Pから $x$ 軸に垂直な線を下ろし $x$ 軸との交点をQとする。このとき、三角形POQの面積を求めよ。

.....個

.....



## 【解答】

問

(1)  $a = 1, b = 16$

(2)  $(-4, -4)$

(3)  $y = 6$

(4)  $y = -8$

(5) 6個

(6) 8

