

問 右の図のように、放物線 $y = ax^2$ と直線 l が2点 A, B で交わっている。点 A の座標が $(-4, 8)$ 、直線 l と y 軸との交点の y 座標が 6 であるとき、次の問に答えよ。

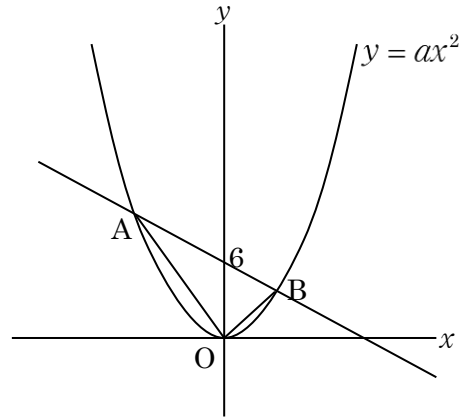
(1) a の値を求めよ。

$a =$

(2) 直線 l の式を求めよ。

$y =$

(3) 点 B の座標を求めよ。



B (.....,)

(4) $\triangle OAB$ の面積を求めよ。

.....

